

Controlador de presión/volumen ensayos triaxiales

HYDROMATIC²

- Genera presión de agua regulada bajo control en lazo cerrado hasta 3500 kPa
- Mide el cambio de volumen, por medio de medición precisa de vueltas en motor paso a paso
- Medida de presión de alta resolución (0.1 kPa) y cambio de volumen (0.001 cc)
- Alta capacidad de volumen , 250 cc
- Ligero y poco voluminoso
- No requiere compresor de aire



AUTOTRIAX²

El Hydromatic 2 se utiliza para generar presión de agua interna y de confinamiento en la muestra. Operado por un motor paso a paso, que permite a la unidad la medición del cambio de volumen. La unidad consiste en un pistón hidráulico, operado por un husillo a bolas y controlado en lazo cerrado por la unidad de control y adquisición de datos. Incluye un transductor de presión de 3500kPa con bloque desaireador. El estado de la unidad se monitoriza por el software AUTOTRIAX 2 y dispone de microswiches de seguridad para prevenir superar los límites de carrera o de capacidad. Cada Hydromatic 2 incluso además una válvula solenoide que se instala en la base de la célula triaxial para abrir y cerrar las líneas de presión. Para un sistema standard de esfuerzo efectivo (effective stress) se requieren 2 unidades - one para presión en célula y otra para contra-presión.

Especificaciones técnicas

Presión de salida: 3500 kPa
 Cap. Volumen: 250 cc
 Resolución presión: 0.1 kPa
 Resolución volumen: 0.001 cc
 Precisión: 0.1% of full scale
 Control en lazo cerrado de presión regulada a 0.1 kPa
 Control en lazo cerrado de volumen regulado a 0.001 cc
 Dimensiones: W740 x D140 x H160 mm
 Peso 5 kg
 Alimentación: 110-240 V 50/60 Hz, 1 ph
 Velocidad válvula solenoide: <10 mm/s

Ordering info

29-WF4502/B

HYDROMATIC 2 pressure/volume controller for the generation of hydraulic pressure under closed-loop control and the measurement of volume change. It is based on a motorized hydraulic actuator controlled by closed loop system.

Accesorios

29-WF4334

Panel de distribución de agua para ensayos triaxiales automáticos

29-WF4191

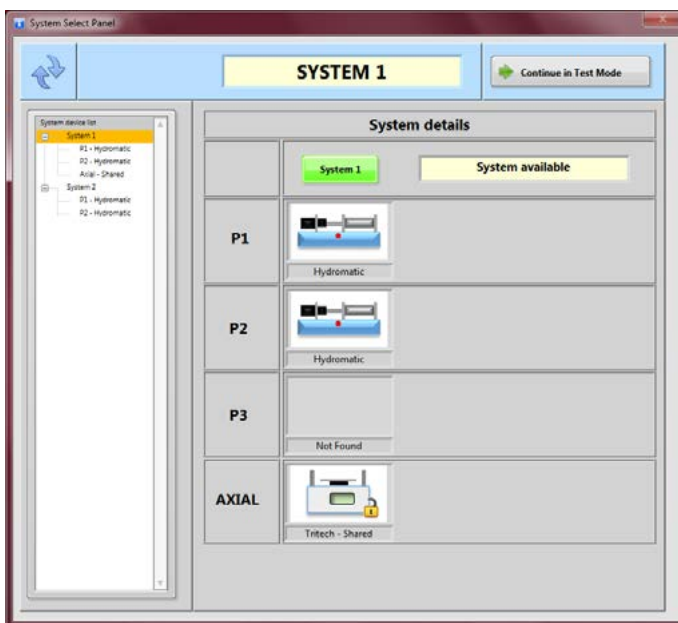
Tubo de nylon de 6 mm x 8 mm dia. externo, 10 m long.

29-WF6302/A

Transductor de presión de 3500 kPa cap. Para presión de poros



Sistema configurado con dos controladores presión/volumen Hydromatic2



Hydromatic2 usado como controlador de presión/volumen en el sistema triaxial automático AUTOTRIAX2



Válvula on/off y bloque desaireador del Hydromatic2 con transductor de presión modelo 29-WF4502/B

