

HYDROMATIC

Unità di controllo e misura di pressione e volume



HYDROMATIC

- ◆ Disponibili in quattro modelli a seconda di:
 - Pressione massima, 3500 kPa or 1700 kPa
 - Numero di linee di pressione indipendenti, una o due.
- ◆ Generazione di pressione d'acqua attraverso un sistema a loop chiuso fino a 3500 kPa o 1700 kPa
- ◆ Controllo di una o due linee di pressione e della rispettiva variazione di volume
 - ◆ Alta risoluzione nella misura della pressione (0,1 kPa) e del volume (0.001 cc)
 - ◆ Elevata capacità: 250 cc
 - ◆ Possibilità di installazione verticale o orizzontale
 - ◆ Non necessita d'aria compressa

AUTOTRIAX 2

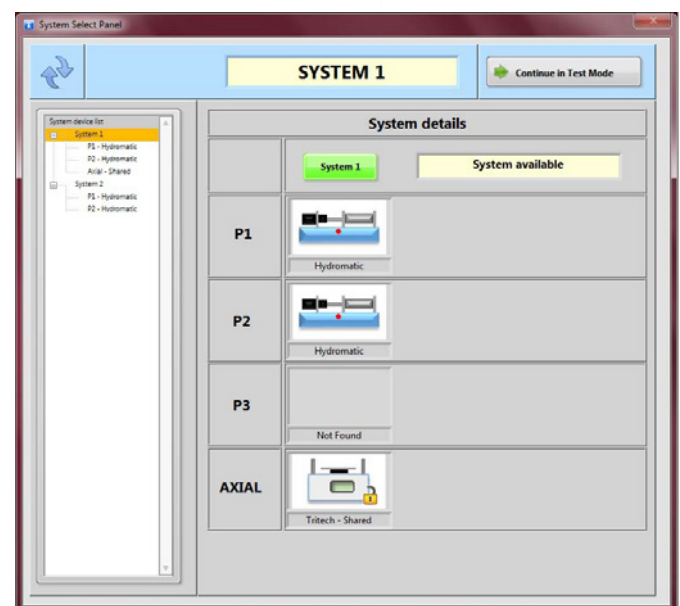
Il sistema idraulico Hydromatic è utilizzato per generare pressione d'acqua attorno ed all'interno del campione. È costituito da un attuatore idraulico azionato da un motore passo-passo, collegato ad un sistema a vite a ricircolo di sfere ed è controllato da un sistema a loop chiuso.

Sono disponibili quattro modelli a seconda di:

- Pressione massima: 3500 kPa or 1700 kPa
- Numero di linee di pressione indipendenti: una o due.

Per una prova standard effective stress è necessaria una Hydromatic doppia linea – una per la pressione in cella ed una per la contro-pressione.

L'Hydromatic singola può essere utilizzata come linea aggiuntiva per prove di permeabilità su terreni e rocce in cella triassiale. Ogni Hydromatic include trasduttore(i) di pressione e relativo(i) blocchetto(i) disareante(i) per ogni linea di pressione. È inoltre dotata di microinterruttori di sicurezza per il controllo dei fine corsa, costantemente monitorati dal software AUTOTRIAX 2.



Collegamento via software di due Hydromatic a completamento di un sistema base AUTOTRIAX 2

Modello	29-WF43SA	29-WF43DA	29-WF45SA	29-WF45DA
Linee pressione	Una	Due	Una	Due
Pressione Massima [kPa]	1700		3500	
Pressione res. [kPa]	0.1			
Capacità [cc]	250			
Volume res. [cc]	0.001			
Dimensioni (lxhwx)[mm]	860x200x150	860x200x200	860x200x150	860x200x200
Peso approx. [kg]	10	18	10	18



Valvola on/off, trasduttore di pressione e blocchetto disaerante inclusi con l'unità Hydromatic

Informazione per l'ordinazione

29-WF43SA

HYDROMATIC sistema di controllo della pressione e del volume per sistema AUTOTRIAX 2.

Controlla una linea di pressione e l'associata variazione di volume.

- massima pressione: 1700 kPa
- risoluzione pressione: 0.1 kPa
- capacità: 250cc
- risoluzione volume: 0.001cc
- porta LAN

Include valvola on/off, trasduttore di pressione e blocchetto disaerante.
 110-240V, 50-60Hz, 1 F.

29-WF43DA

HYDROMATIC sistema di controllo della pressione e del volume per sistema AUTOTRIAX 2.

Controlla due linee di pressione e le associate variazioni di volume.

- massima pressione: 1700 kPa
- risoluzione pressione: 0.1 kPa
- capacità: 250 cc ciascuna
- risoluzione volume: 0.001cc
- porta LAN

Include due valvole on/off, due trasduttori di pressione e blocchetti disaerante.

110-240V, 50-60Hz, 1 F

29-WF45DA

HYDROMATIC sistema di controllo indipendente a loop chiuso della pressione e del volume.

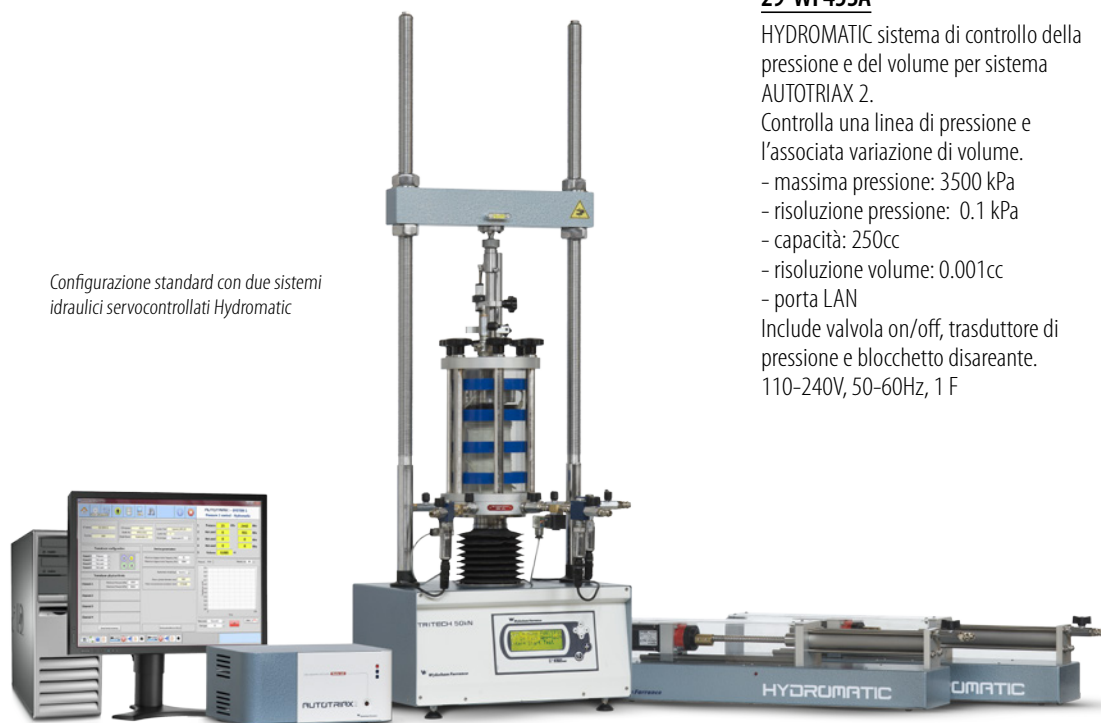
Controlla due linee di pressione e le associate variazioni di volume.

- massima pressione: 3500 kPa
- risoluzione pressione: 0.1 kPa
- capacità: 250cc ciascuna
- risoluzione volume: 0.001cc
- porta LAN

Include due valvole on/off, due trasduttori di pressione e blocchetti disaerante.

110-240V, 50-60Hz, 1 F

Configurazione standard con due sistemi idraulici servocontrollati Hydromatic



29-WF45SA

HYDROMATIC sistema di controllo della pressione e del volume per sistema AUTOTRIAX 2.

Controlla una linea di pressione e l'associata variazione di volume.

- massima pressione: 3500 kPa
- risoluzione pressione: 0.1 kPa
- capacità: 250cc
- risoluzione volume: 0.001cc
- porta LAN

Include valvola on/off, trasduttore di pressione e blocchetto disaerante.
 110-240V, 50-60Hz, 1 F

Accessori

28-WF4334

Pannello di distribuzione per prove triassiali.

28-WF4191

Tubo di Nylon dia. (I/E) 6x8 mm. Matassa da 10 m.

29-WF6302/A

Trasduttore di pressione da 3500 kPa per pressione interstiziale

29-WF6301/A

Trasduttore di pressione da 2000 kPa per pressione interstiziale

