

## Contrôleur Pression / Volume pour essais triaxiaux

### HYDROMATIC 2

- Génère une pression hydraulique régulée par asservissement à boucle fermée jusqu'à 3500 kPa
- Mesure le changement de volume par comptage incrémental du moteur pas à pas
- Mesure en haute résolution d'une pression (0.1 kPa) et d'un changement de volume (0.001 cc)
- Grande capacité, 250 cc
- Léger et d'encombrement réduit
- Supprime la nécessité d'air comprimé



### AUTOTRIAX 2

L'Hydromatic 2 est destiné à générer une pression d'eau autour de l'éprouvette. Il est asservi par un moteur pas à pas qui permet à l'unité de mesurer le changement de volume. L'Hydromatic 2 comporte un vérin hydraulique, commandé par une vis à bille et un réducteur, monté sur glissière à billes et commandée par une unité de contrôle et d'acquisition de données avec asservissement à boucle fermée. Il est équipé d'un capteur de pression 3500 kPa et d'un bloc de désaération. Son état est suivi par le logiciel de l' AUTOTRIAX 2 et des sécurités empêchent les surcours mécaniques ou de capacité.

Chaque Hydromatic 2 est livré avec électrovanne qui sera installée sur la base de la cellule triaxiale pour ouvrir ou fermer les lignes de pression. Elles sont commandées et contrôlées par l'unité de contrôle et d'acquisition de données.

Pour un système standard de contrainte effective, deux Hydromatic 2 sont requis - un pour la pression cellulaire et l'autre pour la contre-pression.

#### Spécifications techniques

Pression de sortie: 3500 kPa  
 Volume: 250 cc  
 Résolution pression: 0.1 kPa  
 Résolution volume: 0.001 cc  
 Précision pression: 0.1% de la pleine échelle  
 Contrôle en boucle fermée pression: régulée à 0.1 kPa  
 Contrôle en boucle fermée volume: régulée à 0.001 cc  
 Dimensions: L.740 x p.140 x h.160 mm  
 Poids: 5 kg  
 Alimentation: 110-240 V 50/60 Hz, 1 ph  
 Vitesse électrovanne: <10 mm/s

#### Information commande

##### **29-WF4502/B**

HYDROMATIC 2 Contrôleur pression / volume permettant de générer pression hydraulique avec asservissement à boucle fermée et de mesurer le changement de volume.

Conception vérin hydraulique motorisé avec contrôle avec asservissement à boucle fermée.

#### Accessoires

##### **29-WF4334**

Panneau de distribution d'eau pour triaxial automatique

##### **29-WF4191**

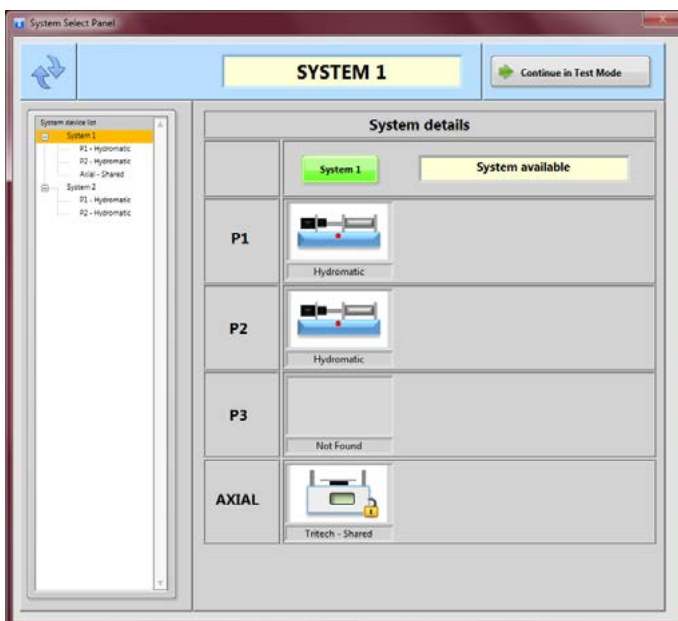
Tube nylon dia. 8x6mm, rouleau de 10 m

##### **29-WF6302/A**

Capteur de pression cap. 3500 kPa pour pression interstitielle



Configuration d'un système avec deux contrôleurs pression / volume Hydromatic2



Les Hydromatic2 sont utilisés en tant que contrôleurs pression / volume pour un système Triaxial automatique AUTOTRIAX2



Electrovanne on/off Hydromatic2 et bloc de désaération avec capteur 29-WF4502/B

